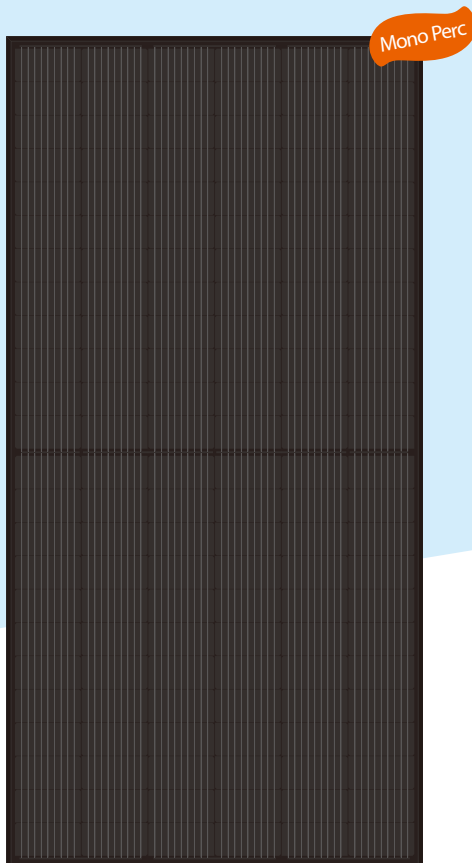


HCM72X9

400~415W

Technologia Half-Cell wysoka wydajność modułu



Pełna certyfikacja Produktów i systemów

IEC 61215 / IEC 61730 / CE / JPEA / FIDE / INMETRO

ISO 9001: 2015 / Quality management system

ISO 14001: 2015 / Standards for environmental management system

OHSAS 18001: 2007 / International standards for occupational health & safety



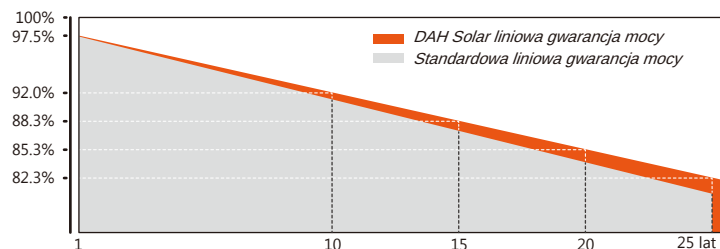
Gwarancja wydajności

12-lat

Gwarancji na panele fotowoltaiczne

25-lat

Gwarancji na sprawność



**Maksymalna
efektywność modułu**

20.63%



**Ogniwa półtłódkowe i
wysoka wydajność**

Technologia ogniw
półtłódkowych 9BB,
wyższa moc wyjściowa



**Mniejszy wpływ
zacielenia**

Unikalna konstrukcja
obwodów, zmniejszenie
wpływu zacielenia



Niższa temperatura

Niższy współczynnik tempera-
tury, niższa temperatura
gorącego punktu



**Odporność na warunki
atmosferyczne**

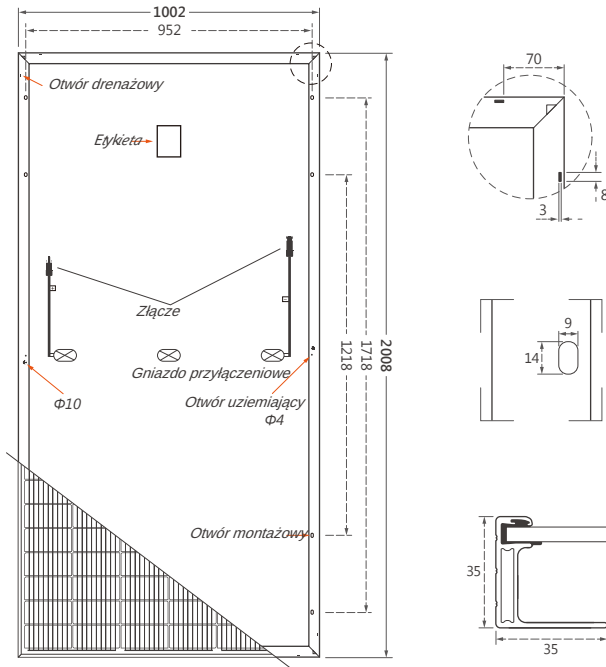
Zatwierdzone testy przeciw PID
podwójne testy laminacji EL,
minimalizujące mikropęknięcia



Rama T6

Rama T6 - lepsza wytrzymałość
mechaniczna, bezpieczniejsze
oraz stabilniejsze moduły

Design



Specyfikacja mechaniczna

Typ modułu	Mono 158.75×79.375mm
Waga	22.4kg
Wymiary (Dł × Sz × Gr)	2008×1002×35mm
Kabel	4.0mm ² , Pion: 300mm(+)/400mm(-)
(łącznie ze złączem)	Poziom: 1200mm(+)/1200mm(-)
II. ogniw	144 (6×24)
Pakowanie	31szt./paleta, 310szt./20GP, 726szt./40HQ
Powłoka	3.2mm Termicznie wzmocnione szkło z tech. antyrefleksowa
Gniazdo przyłączeniowe	IP68, 3 Diody obejściowe
Urządzenie wtykowe	QC4 or MC4 kompatybilne

Parametry operacyjne

Maksymalne napięcie systemu	1000V/1500V DC
Temperatura pracy	-40 ~ +85°C
Maksymalny prąd wsteczny	20A
Obciążenie śniegiem	5400Pa
Obciążenie wiatrem	2400Pa
Dopuszczalna temp. modułu przy pracy ciągłej	45°C±2°C
Klasa bezpieczeństwa	Class A

Parametry elektryczne (STC)

Typ modułu	HCM72X9-400W	HCM72X9-405W	HCM72X9-410W	HCM72X9-415W
Moc maksymalna (pmax)	400W	405W	410W	415W
Napięcie obwodu (voc)	49.0V	49.2V	49.4V	49.6V
Napięcie moc maksymalna (vpmax)	40.6V	40.8V	41.0V	41.2V
Prąd zwarcia (isc)	10.32A	10.35A	10.40A	10.43A
Maksymalne natężenie mocy (ipmax)	9.86A	9.93A	10.00A	10.08A
Wydajność modułu (%)	19.88%	20.13%	20.38%	20.63%
Tolerancja mocy wyjściowej	0~+5W			
Współczynnik temp (isc)	0.05%/°C			
Współczynnik temp. (voc)	-0.29%/°C			
Współczynnik temp. (pmax)	-0.37%/°C			
Standardowe warunki testowe	Natężenie promieniowania 1000W/mkw, Temperatura komórki 25°C, zakres AM1.5			

Parametry elektryczne (NOCT)

Typ modułu	HCM72X9-400W	HCM72X9-405W	HCM72X9-410W	HCM72X9-415W
Moc maksymalna (pmax)	302W	305W	309W	313W
Napięcie obwodu (voc)	47.3V	47.5V	47.7V	47.9V
Napięcie moc maksymalna (vpmax)	39.6V	39.8V	40.1V	40.3V
Prąd zwarcia (isc)	8.19A	8.23A	8.27A	8.31A
Maksymalne natężenie mocy (ipmax)	7.63A	7.67A	7.71A	7.77A
Standardowe warunki testowe	Natężenie promieniowania 800W/mkw, temperatura komórki 20°C, zakres AM1.5, prędkość wiatru 1m/s			