

# Cheetah HC 60M 340W

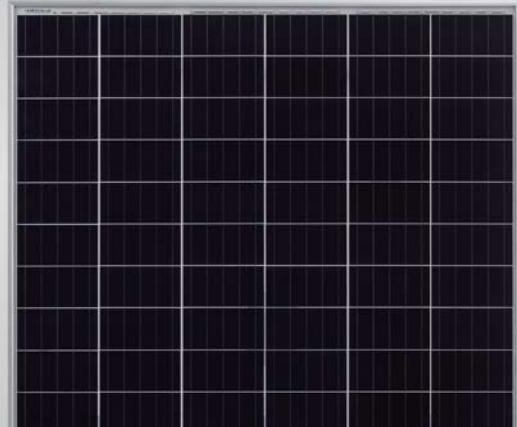
Technologia MONO PERC HALF CELL

Dodatnia tolerancja mocy 0~+3%

- Half Cell
- 60 ogniw Mono PERC



PERC



## Kluczowe zalety



### Ogniwa z 5 busbarami

Ogniwa wykonane w nowej technologii 5-busbarowej pozwalają na osiągnięcie wyższej sprawności oraz oferują atrakcyjniejszy wygląd, co czyni je doskonałym modułem do zastosowań prosumenckich



### Wysoka sprawność

Wyższa sprawność modułu (do 20,15%) dzięki ogniwom half-cut



### Wysoka sprawność

Doskonała odporność na zjawisko PID



### Wysoka sprawność przy niskim natężeniu promieniowania słonecznego

Specjalne szkło oraz wzór struktury na powierzchni ogniwa gwarantują doskonałą sprawność przy niskim natężeniu promieniowania słonecznego



### Odporność na trudne warunki pogodowe

Certyfikowana odporność na działanie: parcia wiatru 2400 paskali oraz obciążenie śniegiem 5400 paskali

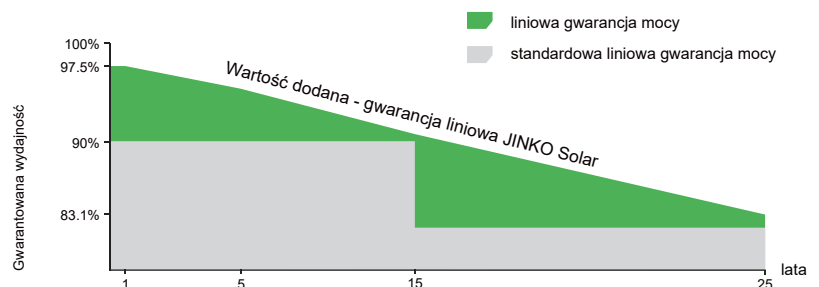


### Wytrzymałość na ekstremalne warunki środowiskowe

Certyfikowana przez TUV NORD odporność na mgłę solną oraz amoniak

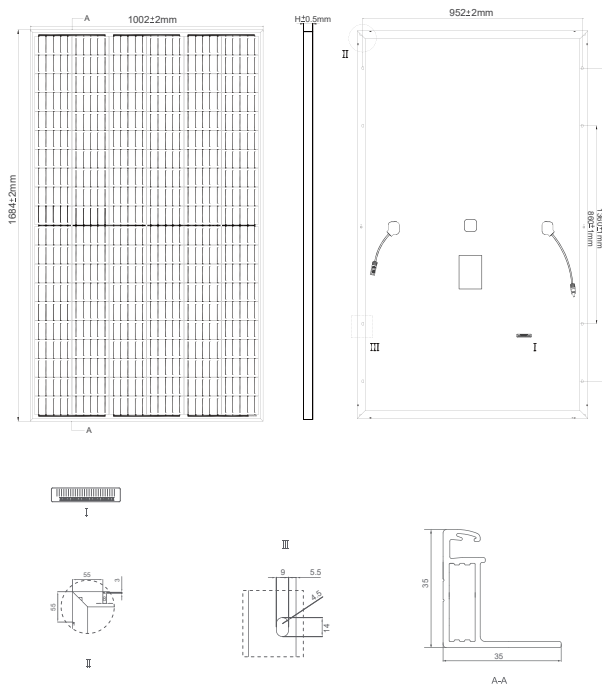
## GWARANCJA WYDAJNOŚCI LINIOWEJ

15 lat gwarancji produktowej • 25 lat gwarancji wydajnościowej



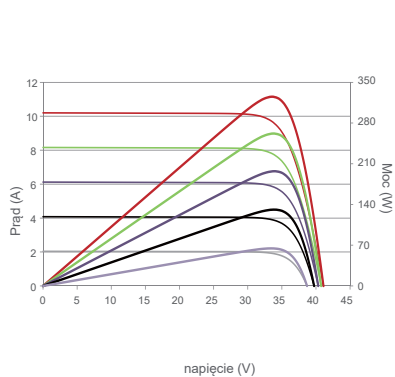
- Certyfikacja procesu produkcji  
ISO9001:2008, ISO14001:2004, OHSAS18001
- Certyfikacja produktu  
IEC61215, IEC61730, UL1703

## Rysunek techniczny [mm]

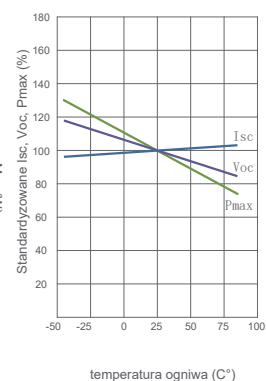


## Charakterystyka i wytrzymałość temperaturowa

Wykres prąd-napięcie i moc-napięcie (325W)



Współczynniki temperaturowe (STC) Isc, Voc, Pmax



## Parametry mechaniczne

Technologia	Mono PERC 158,75×158,75mm
Ogniwa	120 (6×20)
Wymiary	1684×1002×35mm
Waga	19,0 kg
Szkoło	3,2 mm szkło hartowane z warstwą antyrefleksyjną
Rama	Srebrna
Skrzynka przyłączeniowa	IP67
Przewody przyłączeniowe	TÜV 1x4.0mm <sup>2</sup> , przewody o długości 1,2m

## PARAMETRY ELEKTRYCZNE

Model	JKM340M-60H-V
Warunki testowania	STC NOCT
Moc znamionowa (Pmax)	340Wp 253Wp
Napięcie w punkcie maksymalnej mocy (Vmp/V)	34.2V 32.2V
Natężenie prądu w punkcie maksymalnej mocy (Imp/A)	9.96A 7.86A
Napięcie obwodu otwartego (Voc/V)	41.7V 38.6V
Prąd obwodu zamkniętego (Isc/A)	10.55A 8.86A
Wydajność modułu (%)	20.15%
Temperatura pracy (°C)	-40°C~+85°C
Maksymalne napięcie łańcucha	1500VDC (IEC)
Maksymalny prąd bezpiecznika topikowego	20A
Dodatnia tolerancja mocy	0~+3%
Współczynnik temperaturowy Pmax	-0.35%/°C
Współczynnik temperaturowy Voc	-0.29%/°C
Współczynnik temperaturowy Isc	0.048%/°C
Nominalne warunki pracy ogniwa (NOCT)	45±2°C

STC: Natężenie promieniowania słonecznego 1000W/m<sup>2</sup>

Temperatura ogniwa 25°C

AM=1,5

NOCT: Natężenie promieniowania słonecznego 800W/m<sup>2</sup>

Temperatura ogniwa 20°C

AM=1,5

Prędkość wiatru 1m/s